

Impariamo a usare Adobe Contribute CS3

Creare e utilizzare i template di Adobe Dreamweaver CS3

Nella scorsa puntata del nostro corso su Adobe Contribute CS3 abbiamo visto come sia possibile modificare una pagina di un sito web, ma se dovessimo creare una nuova pagina come si fa? la risposta a questa domanda è molto semplice, con Adobe Dreamweaver CS3 è possibile salvare dei template da mettere a disposizione degli utenti di Adobe Contribute CS3, vediamo come.

La versatilità della soluzione

Come abbiamo detto nelle scorse puntate, Adobe Contribute CS3 è un ottimo strumento di collaborazione per la modifica di siti web da parte di personale non tecnico, ma combinando Adobe Contribute CS3 con le funzionalità di Adobe Dreamweaver CS3 le cose si fanno molto più interessanti. Adobe Dreamweaver CS3 è senz'altro lo strumento ideale per creare la grafica e la struttura di siti web, una delle opzioni messe a disposizione dal programma è quella di salvare dei template da mettere a disposizione degli utenti di Adobe Contribute CS3 per la gestione dei contenuti del sito. Come vedremo questo sistema è molto comodo perché permette di rendere editabili solo alcune zone della pagina evitando così che possano essere fatti dei danni.

Creare un template con Adobe Dreamweaver CS3

Tramite Adobe Dreamweaver CS3 vi mostreremo come creare un template a partire da una pagina modello del vostro sito, questo non è un corso su questo programma, per cui vedremo solamente le opzioni che interessano ai fini di questo articolo.

Abilitare la compatibilità con Adobe Contribute CS3

Per poter utilizzare questa soluzione, è necessario che il sito sia amministrato da Adobe Dreamweaver CS3, se non lo è, provvedete a renderlo tale, utilizzando l'opzione **New Site** presente nel menu **Site**. Per utilizzare Adobe Dreamweaver CS3 con Adobe Contribute CS3 nella finestra delle impostazioni del sito devono essere attive le opportune opzioni, aprire quindi il menu **Site** e selezionare l'opzione **Manage Site...**, selezionare il sito che volete modificare e premete sul pulsante **Edit...** Fare clic sulla scheda **Advanced**, nella colonna **Category** e selezionare Contribute, attivare l'opzione **Enable Contribute compatibility**. Se dovesse apparire un messaggio di errore, significa che non è attiva l'opzione **Remote Info**, fare quindi clic su **Remote Info**, sempre nella colonna **Category** e selezionare un tipo di accesso: **FTP**, **Local/Network**, **WebDAV** o **RDS**. In fine fare clic su **OK**.

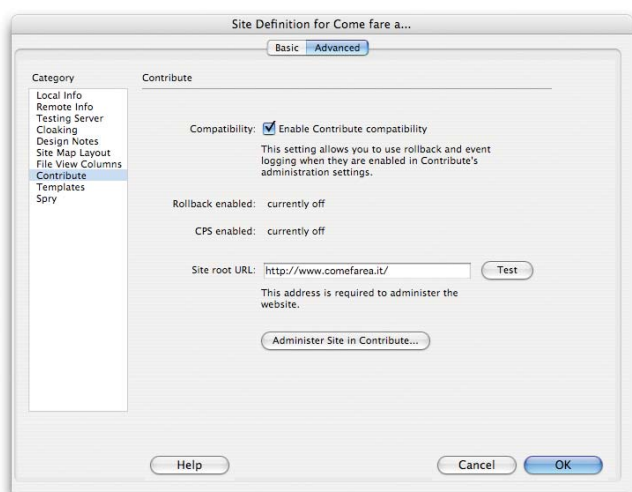


Figura 1: la finestra per abilitare il supporto di Adobe Contribute CS3 in Adobe Dreamweaver CS3

Creare il template

Nella paletta **Files**, selezionare la scheda **Files**, sotto si vedrà l'elenco di tutte le pagine presenti sul sito internet, selezionarne una adatta a diventare template e farci doppio clic sopra per aprirla.

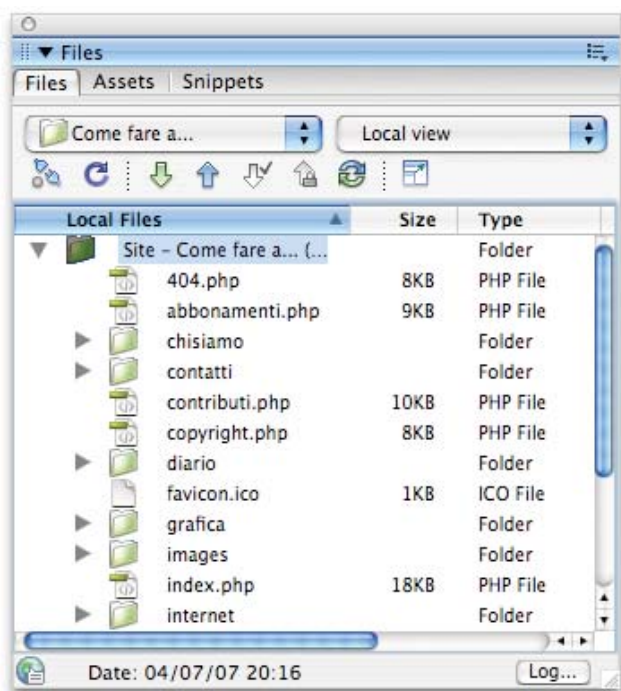


Figura 2: la paletta files

Una volta che la pagina è aperta sostituire i testi presenti con dei segnaposto, ad esempio al posto del titolo attuale della pagina, scrivere *Inserire titolo*, al posto dell'introduzione, scrivere *Inserire introduzione*, ecc.

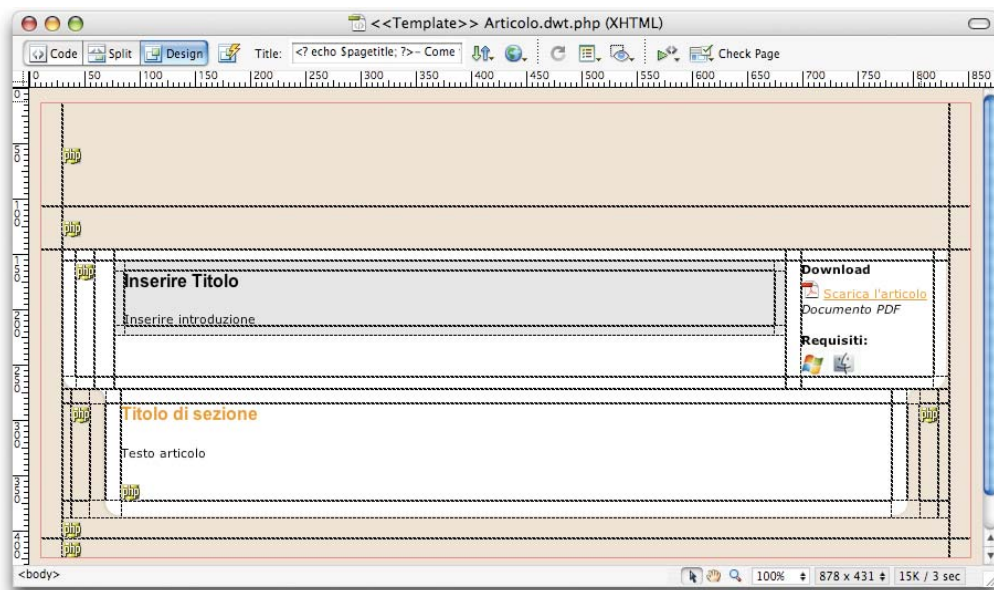


Figura 3: la pagina modificata per diventare un template

Quando avete finito le modifiche, dal menu **File** selezionare l'opzione **Save as Template...**, nella finestra che appare inserire una descrizione per il template e il nome che dovrà apparire nell'elenco dei template dentro ad Adobe Contribute CS3. Per concludere fare clic su **Save**.

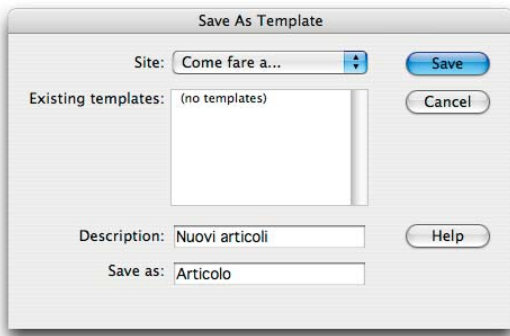


Figura 4: la finestra *Save As Template*

Nella pagina aperta selezionate ad esempio il titolo e nella paletta degli strumenti selezionate dal penultimo pulsante della scheda **Common**, l'opzione **Editable Region**, nella finestra che appare scrivete il nome che volete dare a quella sezione della pagina. Ripetere la stessa operazione per le parti della pagina che si desidera rendere editabili agli utenti di Adobe Contribute CS3.

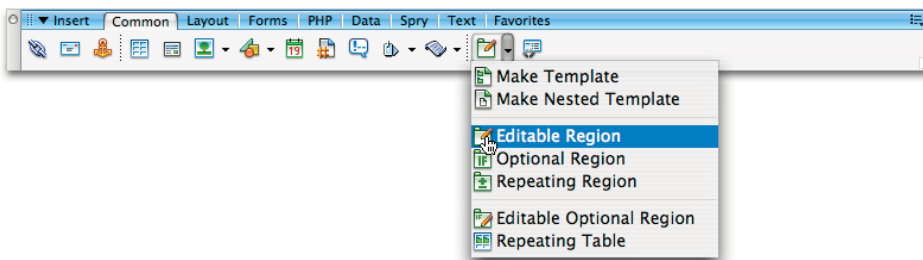


Figura 5: il menu *Editable Region* della paletta *Common*

A operazione conclusa avrete una pagina con tante etichette verdi quante sono le aree editabili, nella figura 6 è possibile vedere un esempio. A questo punto non resta che salvare e chiudere la pagina, come possibile notare nella paletta **Files**, Adobe Dreamweaver CS3 crea automaticamente una cartella **Templates**.

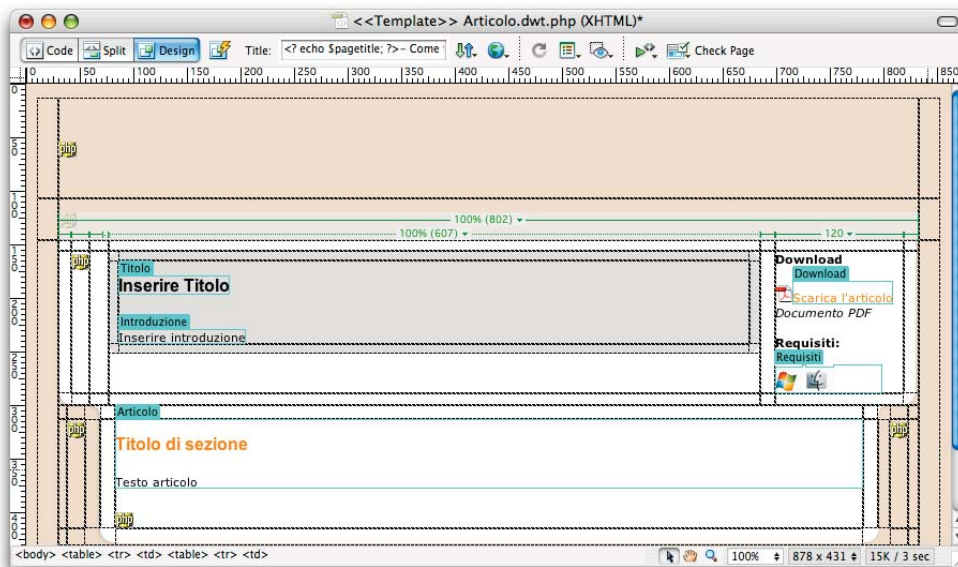


Figura 6: la pagina con visibili le aree rese editabili

Creare una nuova pagina i Adobe Contribute CS3

Terminato il lavoro di realizzazione dei template con Adobe Dreamweaver CS3 gli utenti di Adobe Contribute CS3 potranno ora accedervi per creare delle nuove pagine basate su quel template. Aprire quindi Adobe Contribute CS3 e, nell'area **Begin Editing**, selezionare il sito per cui è stato creato il template. Immediatamente il browser interno si collegherà alla home di quel sito, premere quindi sul pulsante **Connect**.

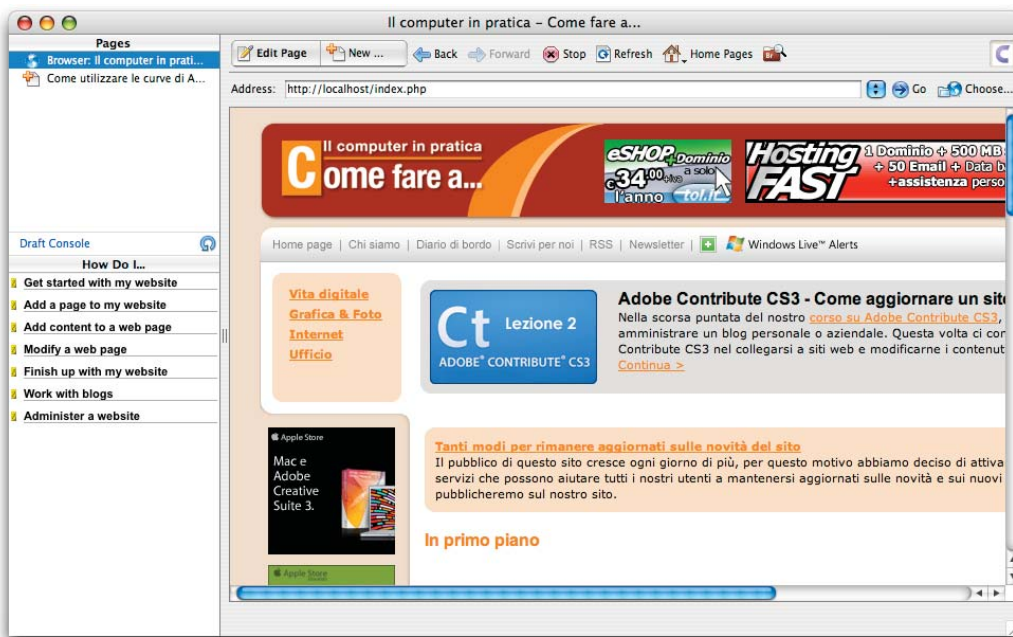


Figura 7: Adobe Contribute collegato alla home del sito da modificare

Nella puntata scorsa abbiamo visto come modificare una pagina esistente, questa volta invece ne creeremo una grazie al template realizzato con Adobe Dreamweaver CS3. Fare clic sul pulsante **New...**, nella finestra che appare, denominata **New Web Page or Blog Entry**, selezionare nella cartella **Templates** il template creato precedentemente. Nella casella di testo **Page title**, inserire il titolo della pagina, fare quindi clic su **OK**.

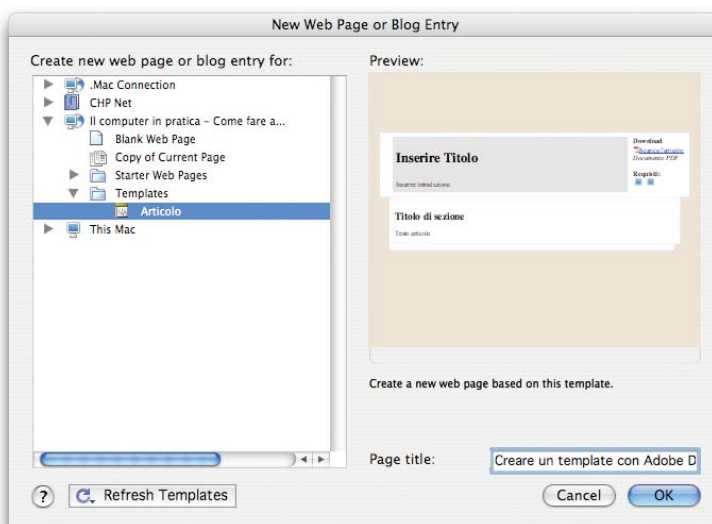


Figura 8: la finestra New Web Page or Blog Entry

Una volta scelto il template Adobe Contribute CS3 presenterà una nuova pagina pronta per essere redatta. Come possibile vedere in *Figura 9*, anche qua ritroviamo le etichette che contrassegnano le aree editabili dall'utente, adesso non resta che iniziare a inserire il contenuto della pagina.

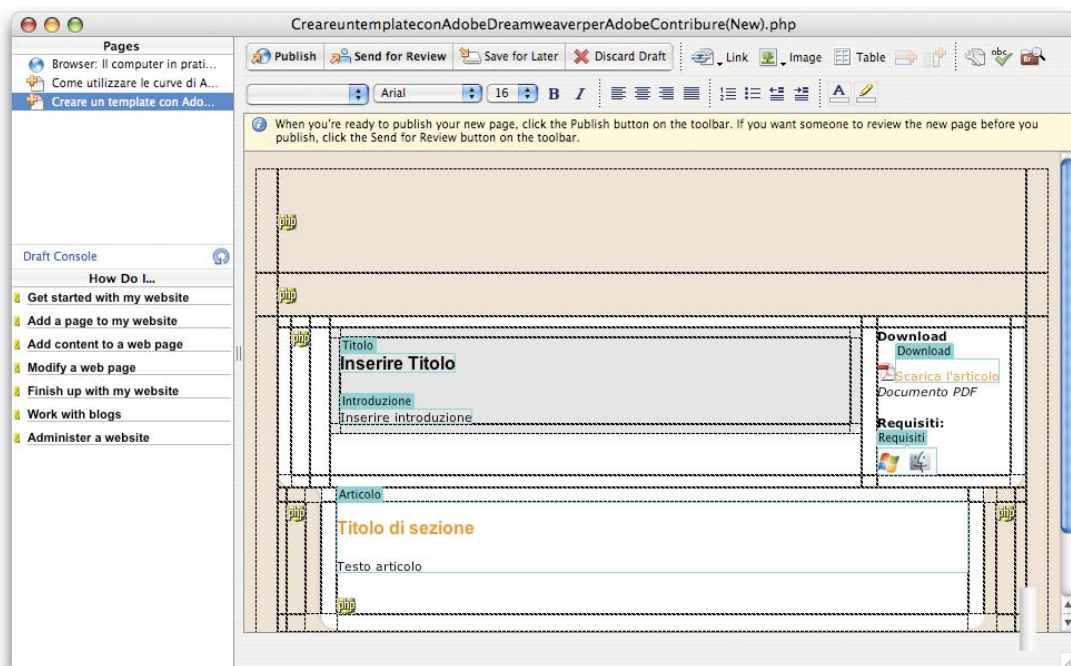


Figura 9: una nuova pagina ricavata da un template pronta per essere scritta

Salvare nella posizione corretta

Una volta terminata la pagina non resta che pubblicarla sul sito, in seguito vi spiegheremo anche le funzioni di approvazione da parte dell'amministratore del sito, intanto fate clic sul pulsante **Publish**, immediatamente apparirà la finestra **Publish New Page** che ci chiederà con che nome desideriamo che sia salvata la pagina. Inserire quindi un nome senza spazi e premere su **Chose Folder**. Analogamente a una finestra di salvataggio del sistema operativo, anche qua ci viene chiesto in che posizione salvare la nuova pagina, navigare quindi le cartelle del sito fino al punto dove si desidera salvare. Se necessario, tramite i pulsanti posti nella parte alta della finestra **Chose Folder**, è possibile creare delle cartelle e, se si commette un errore, di cancellarle. In fine premere il pulsante **Select "nome cartella"** e nella finestra successiva su **Publish**.

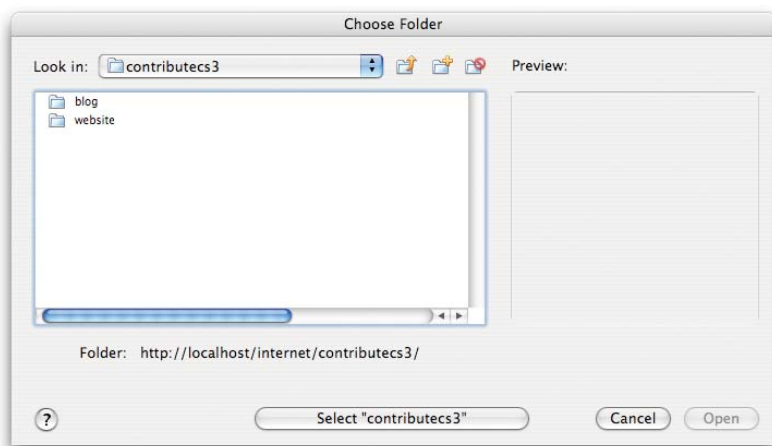


Figura 10: la finestra Chose Folder

Conclusioni

In questa puntata del nostro **corso su Adobe Contribute CS3** abbiamo visto come creare template per nuove pagine con Adobe Dreamweaver e come utilizzarli in Adobe Contribute CS3. La prossima puntata sarà dedicata ai gruppi di lavoro dove vedremo come gestire i privilegi di accesso. Le precedenti puntate sono disponibili all'indirizzo: <http://www.comefarea.it/internet/contributecs3/>